

Motorola Flashanleitung für Jedi Geräte mit offener Architektur

„JediFlash“

Geprüft bei Motorola GM/GP1200 und MTS2000

Benötigte Software

- Wookie
- MT2100 DOS RSS
- Mit Skywalker Radio Upgrade Utility
- MTSX LAB

Benötigte Hardware:

- Windows 95/98 PC (Keine Virtuelle Maschine!!!)
- RIB mit Flashschaltung
- Serieller Port (als COM1)

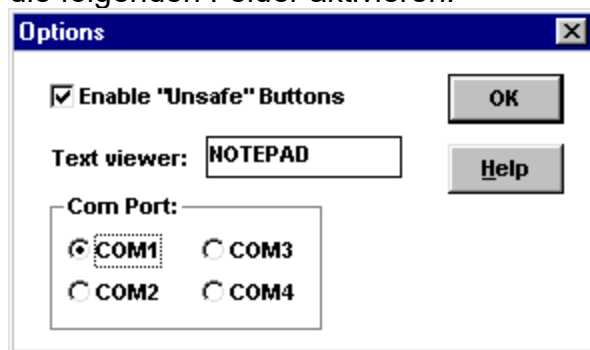
Wichtig ist natürlich die richtigen Tuningdaten vorher zu sichern!

1. Mit Wookie den richtigen CP ins Gerät schreiben (Auf Modellnummer achten!)

Unter:

- „File“
- „Options“

die folgenden Felder aktivieren:



Dann unter:

- „File“
- „New“

einen neuen CP erstellen im Display wird es dann richtig angezeigt und man sollte noch mal kontrollieren das Frequenz Band, Display Size, Keypad Typ und Produkt ID die richtigen Werte angezeigt werden.

Radio Identification:		Channel Setup:	
Serial Number:	1234567890	Number of Personalities:	1
Model Number:	M01RFN9AN8AN	Number of Physical channels:	1
Last Programmed:	00-00-00 00:00	Number of Zones/Channels:	1/1
Signalling Setup:		Hardware Information:	
Radio Signal ID:		Frequency Band:	403 - 470 MHz
Number of Enc. Telegrams:	1	Display Size:	14 X 2
Number of Scan lists:	1	Keypad Type:	Keypad
Size of PL table:	1	Product ID:	12M02101U33A-
Size of Address list:	1		
Size of Status list:	1		
Size of Telephone book:	1		
Codeplug Size: 2030 Bytes		Help Done	

Dann unter:

- „Radio“
- „Programm“

die richtigen Haken wie im Bild setzen und mit „Program“ den Codeplug ins Gerät zwingen.

Program:		Programming Options:		Program	
<input checked="" type="checkbox"/> Internal Codeplug		<input type="checkbox"/> Verify Programming		Retry	
<input checked="" type="checkbox"/> External Codeplug		<input type="checkbox"/> Only changed parts		Cancel	
Connected Radio:		<input type="checkbox"/> Only Application		Help	
<input checked="" type="checkbox"/> Override Model					
<input checked="" type="checkbox"/> Override Serial					
Edit Codeplug Info:		Connected Radio Codeplug Info:			
Model:	M01RFN9AN8AN	Model:	M01RFN9AN8		
Serial:	1234567890	Serial:	1234567890		

2. Mit der MT2100 DOS RSS den default CP erstellen (Gerätename)

- F4 Daten bearbeiten
- F2 Geräte-Konfiguration
- F2 Geräte-Modell/-Konfiguration
 - Modellnummer wählen (Auf Spezifikationen achten)
- F2 Erzeuge Daten
- F10 Zurück
- F10 Zurück
- F10 Zurück
- F3 Daten lesen und schreiben

- F7 Geräte Daten in Datei schreiben
→ Dateiname: es empfiehlt sich den Modellnamen zu nehmen
- F8 Datei speichern

Zurück zu Windows um den in MT2100 erstellten Codeplug in den MTSX LAB Ordner zu kopieren!

3. Mit Skywalker Radio Upgrade Utility

Flashmodus an RIB aktivieren, dann die Skywalker Radio Upgrade Utility unter DOS starten, nicht im laufendem Windows probieren!

```
MOTOROLA 2100 SERIES
SKYWALKER RADIO UPGRADE UTILITY

*****

CAUTION
-----

For mobiles ensure that the supply voltage to the radio is 13.0 +/- 0.25v
For portables ensure that the supply voltage to the RIB is 13.0 +/- 0.25v
FLASH memory failure is not covered under warranty.

1) Connect accessory connector to radio.
2) Apply power to radio (mobiles) or turn the radio on (portables)
Press any key to start the upgrade or ESC to exit utility.....
```

- X um in das Service Menü zu gelangen
→ bei Mobilgeräten jetzt Ein/Aus Schalter am Gerät gedrückt halten
-Strom an!
-Knopf nicht loslassen bis der Flashvorgang Vorgang abgeschlossen ist!!!
→ bei Handgeräten, Akku raus, Kabel dran, Gerät einschalten

```
Remember to Bootstrap radio before other commands are used !!

B to bootstrap
I to prog internal EEPROM
E to prog external
F to flash radio
M to change Model number
S to change Serial number
N to flash new application to radio
>
```

- B to bootstrap
→ (zählt bis 25, dann Langsam bis 3)
- M to change Modell number
→ richtiges Modell wählen und Ziffer eingeben

- N to flash new application to radio
 - Zähler geht bis 120 und Modellnummer wird angezeigt
 - nach dem der Zähler durch ist darf der Knopf losgelassen werden!

Flashmode an RIB deaktivieren, Gerät neu starten.

4. MTSX LAB 03.00.02

Weiterhin gilt: unter DOS starten, nicht im laufendem Windows probieren!



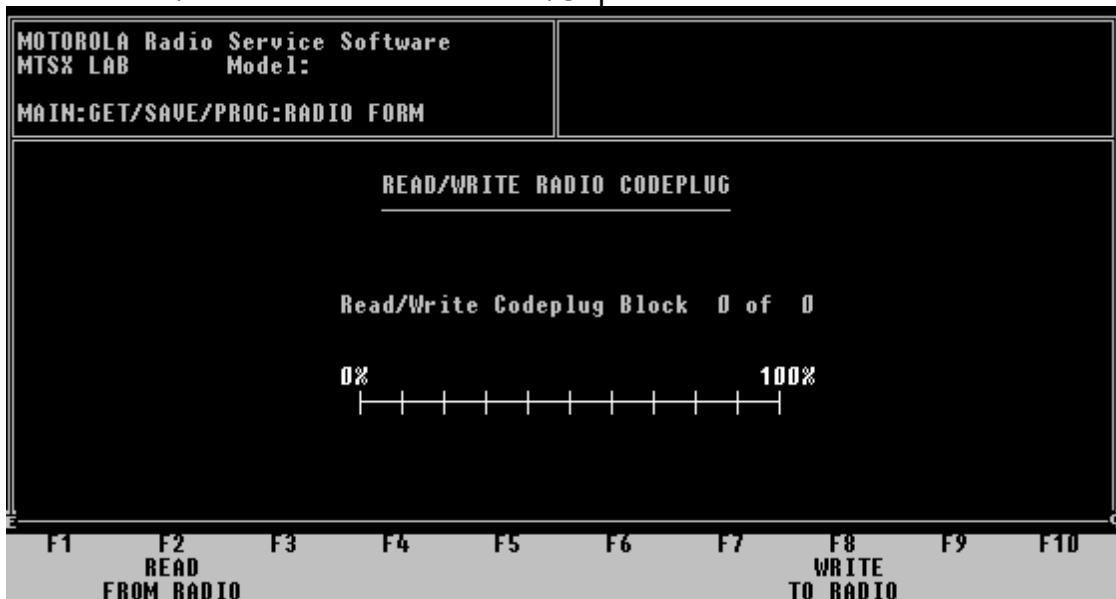
F3 Get/Save/Programm/Clone Codeplug Data

F6 Archive/Srecord Disk Files



Name des CP's richtig eingeben (ohne ".ds" am Ende)

- F2 Read Archive
- F10 Exit
- F4 Read/Write Radio with No Pack/Unpack



- F8 Write to Radio

Fertig wenn das Gerät neu Startet!

Viel Erfolg mit dieser Anleitung, ich hoffe ihr seid beim ersten mal erfolgreich!
Wenn nicht, nochmal von vorn oder die andere Anleitung probieren =)